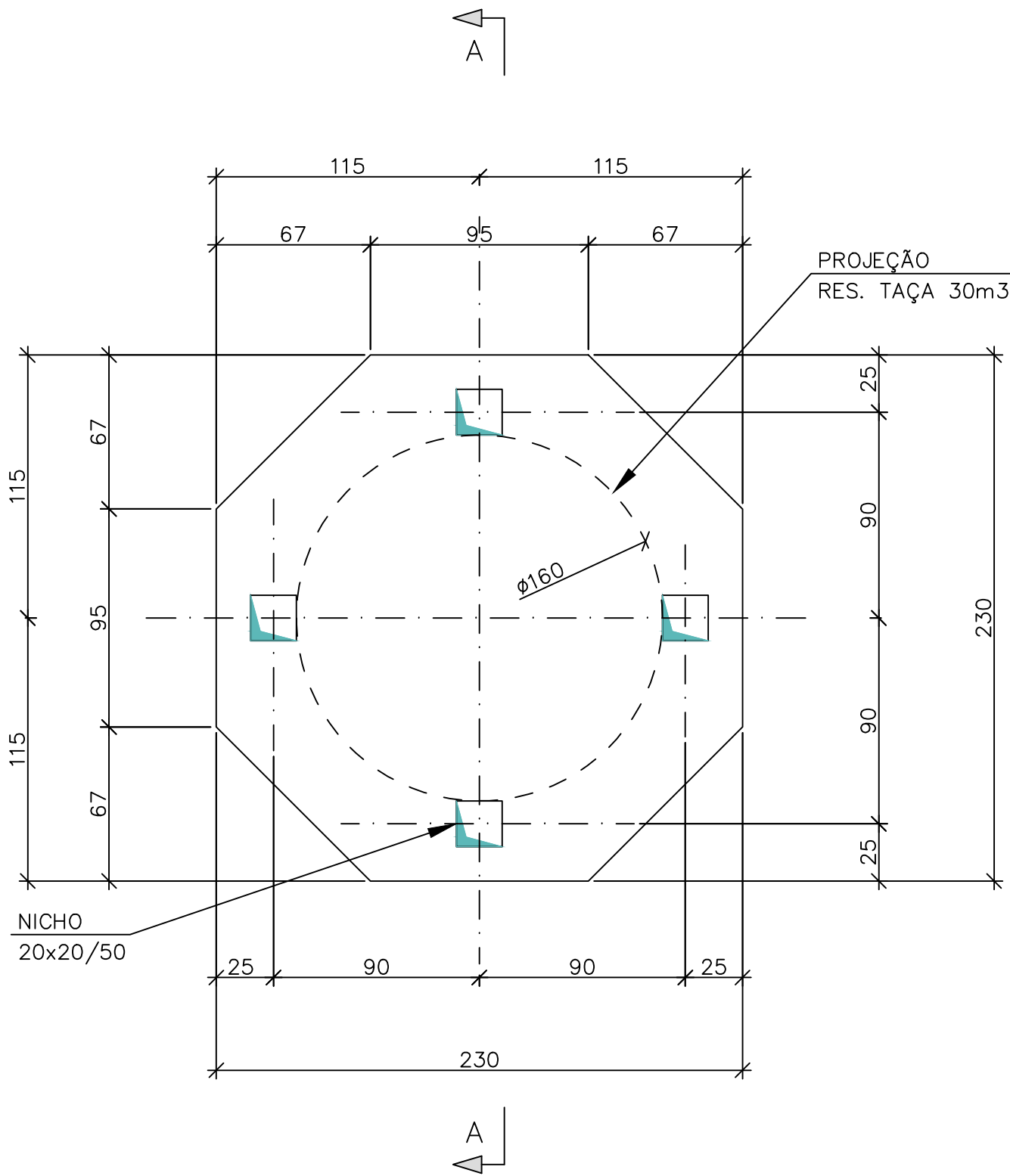
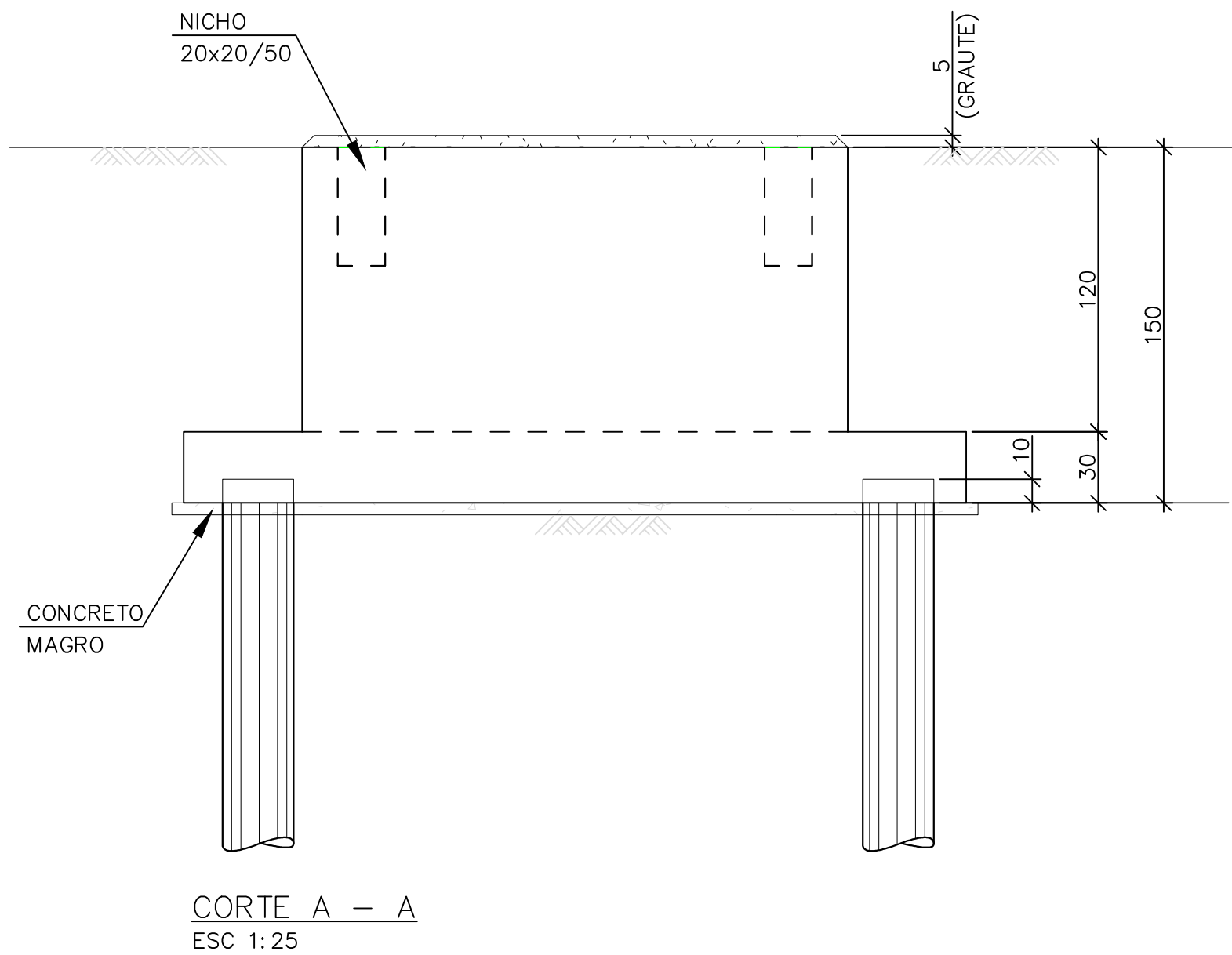


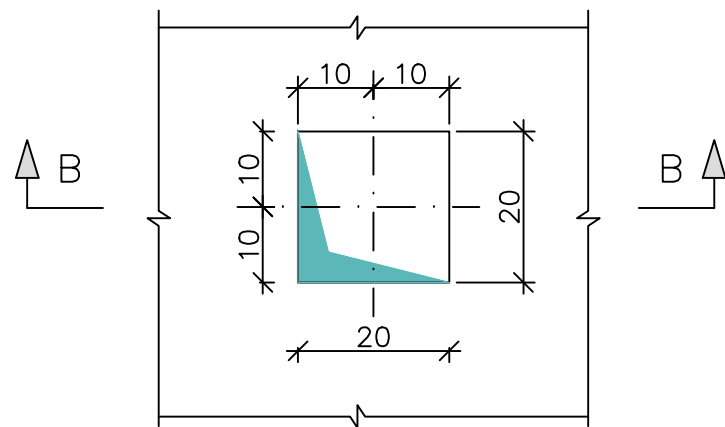
BASE RESERVATÓRIO – PLANTA
ESC 1:25



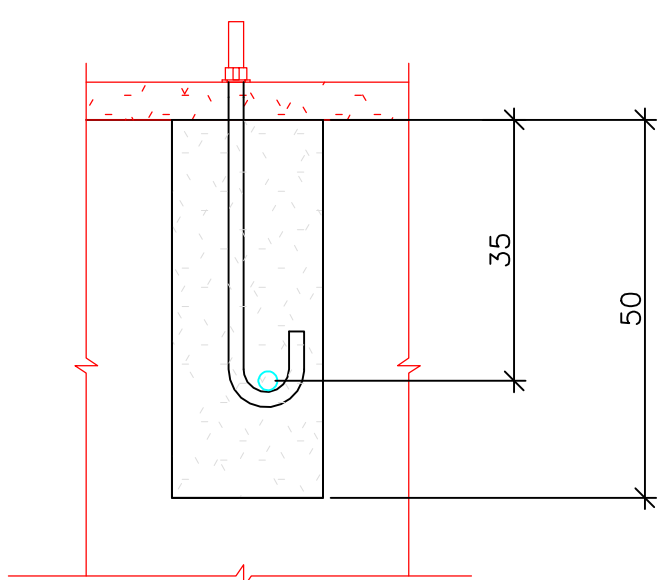
BASE RESERVATÓRIO – PLANTA
ESC 1:25



CORTE A – A
ESC 1:25



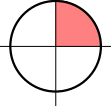
DETALHE DO NICHOS – PLANTA
ESC 1:10



CORTE B – B
ESC 1:10

QUANTITATIVOS ESTRUTURA METÁLICA - ESCOLA					
ITEM	QTD.	DESCRIÇÃO	MATERIAL	PESO(Kg)	OBSERVAÇÃO
01	13273 kg	ESTRUTURA METÁLICA EM PERFIL LAMINADO	-	-	-
02	912,0 kg	COBERTURA EM TELHA METÁLICA TRAPEZOIDAL	-	-	-

QUANTITATIVOS ESTRUTURA METÁLICA - QUADRA					
ITEM	QTD.	DESCRIÇÃO	MATERIAL	PESO(Kg)	OBSERVAÇÃO
01	3200,8 kg	ESTRUTURA METÁLICA EM PERFIL LAMINADO	-	-	-
02	622,5 m²	ENGRADAMENTO METÁLICO E COBERTURA EM ARCO	-	-	-

LEGENDA					
 4 ESTACAS ESCAVADAS MECANICAMENTE Ø30 COM 7 m DE PROFUNDIDADE					

NOTAS:					
1 – MEDIDAS EM cm, ELEVAÇÕES EM m E BITOLAS EM mm, SALVO INDICAÇÃO EM CONTRÁRIO.					
2 – COBRIMENTO NOMINAL = 4,0cm.					
3 – DOBRAMENTO DAS BARRAS CONFORME NORMA NBR 6118.					
4 – PARA ARMAÇÃO VER DES. 19_A1_PREF SANTA LUZIA_UMEI BOM DESTINO_DETALHADO_EC_VO (RMC-PAV-00421-CC-DD-0019).					

ITEM	DESCRIÇÃO	DATA	EXEC.	VERIF.	APROV.
02	ATENDENDO COMENTÁRIOS	20/01/22	S.A.T.	G.C.A.	F.L.S.
01	PARA EXECUÇÃO	23/11/21	E.P.F.	P.M.S.	J.R.B.
00	EMIÇÃO INICIAL	17/09/21	S.A.T.	G.C.A.	F.L.S.

CONTRATADA:	AUTORA DE PROJETO:	RT:
VIABOZ EIRELI	FABRÍCIO LACERDA SILVA	JOSÉ H. R. BAESSE
	REG. CREA:	REG. CREA:
	88752/D	53.341/D
	ASS:	ASS:

CONTRATANTE:	PREFEITURA MUNICIPAL DE SANTA LUZIA
--------------	-------------------------------------

PROGRAMA:	PROJETO PROGRAMA PROINFÂNCIA
-----------	------------------------------

MUNICÍPIO/ÁREA:	SANTA LUZIA
-----------------	-------------

TÍTULO:	UMEI BOM DESTINO PROJETO ESTRUTURAL DETALHADO BASE DO RESERVATÓRIO TAÇA - FORMA
---------	---

DATA:	17/09/2021	ESCALA:	INDICADA	PRANCHA:
ARQUIVO:	18_A1_PREF SANTA LUZIA_UMEI BOM DESTINO_DETALHADO_EC_VO			18/21